

**Univerzitná nemocnica L. Pasteura Košice**

**ZDRUŽENÁ TKANIVOVÁ BANKA UNLP a UPJŠ LF**

**Pracovisko: Rastislavova 43, 041 90 Košice**

**BANKA MUSKULO-SKELETÁRNYCH A SPOJIVOVÝCH TKANÍV**

**KATALÓG PRODUKTOV**



## Transplantáty

- Kostné a spojivé transplantáty
- Špecifikácia
- Možnosti objednávok



### NAŠE POSLANIE

*Zmierniť ľudské utrpenie a zlepšiť kvalitu života prostredníctvom odberov, spracovania a rovnoprávnej distribúcie ľudských transplantátov pre transplantačné, výskumné a výchovné účely.*

### NAŠA VÍZIA

*Zvyšovať kvalitu produkcie podľa najnovších vedeckých poznatkov, a tak poskytnúť vysoko kvalitné ľudské transplantáty pre pacientov.*

## PROFIL NÁŠHO PRACOVISKA

*Združená tkanivová banka v Košiciach vznikla v roku 1996 ako združené pracovisko Fakultnej nemocnice s poliklinikou a Lekárskej fakulty Univerzity Pavla Jozefa Šafárika na Triede SNP 1. Spočiatku sa jej činnosť sústreďovala len na odbery očných rohoviek a spermiové bankovníctvo, vrátane laboratórnej diagnostiky infertilit. Od roku 1998 sa jej činnosť začala rozširovať o aktivity banky muskulo - skeletárnych a spojivových tkanív, laboratória kmeňových krvotvorných buniek a kultivačného laboratória, ktoré sa venuje príprave humánnych tkanivových a bunkových transplantátov (chondrocytov, osteoblastov a adultných mezenchýmových stromálnych buniek). V nasledujúcom roku (1999) boli odobraté, spracované a zmrazené prvé srdcové chlopne. V roku 2012 bolo v areály Univerzitetnej nemocnice L. Pasteura Košice v I. pavilóne vybudované moderné pracovisko, kde bola presťahovaná Banka muskulo-skeletárnych a spojivových tkanív, Kultivačné laboratórium a Banka periférnych kmeňových buniek.*



## ZABEZPEČENIE KVALITY TRANSPLANTÁTOV

*Pre zabezpečenie kvality transplantátov sa Združená tkanivová banka prísne pridrižiava Štandard EATB (Európskej asociácie tkanivových bánk). Tkanivá sa odoberajú na základe rešpektovania Nariadenia vlády SR č. 20/2007 za sterilných podmienok po dôkladnom zhodnotení medicínskych a sociálnych aspektov darcov tkanív. Tkanivá sú spracovávané za aseptických podmienok v špeciálnom pracovnom režime ustanoveným v Nariadení vlády SR č. 622/2007. Každý darca je serologicky testovaný na anti-HIV 1+2, HBsAg, anti-HCV, anti HBc a syfilis. Tkanivá sú vyšetrené histologicky. Všetky transplantáty v konečnej fáze podliehajú mikrobiologickej kontrole na aeróbnou a anaeróbnou flóru.*

## OBSAH

<b>Demineralizovaný kostný matrix</b>		5
<b>Spongiózne transplantáty</b>		6-8
<b>Kortikospongiózne transplantáty</b>		9
<b>Bikortikálne, trikortikálne transplantáty</b>		10
<b>Rebro</b>		11
<b>Masívne kostné transplantáty</b>		12
<b>Hemi – ligamentum patellae</b>		13
<b>Fascia lata</b>		14
<b>Amnionová membrána</b>		15
Objednávanie		16
Transport		16
Navrátenie		16
Kontakty		17

## VYSVETLIVKY

**A** - *trvale dostupné transplantáty*

**B** - *transplantáty na požiadanie s možnosťou dodania do 4 týždňov*

**1** – *množstvo podľa Vašich požiadaviek*

**2** – *množstvo nami stanovené*

*pozn. : transplantáty sú zabalené sterilne v dvoch obaloch*

## DEMINERALIZOVANÝ KOSTNÝ MATRIX

	VEĽKOSŤ	MNOŽSTVO	DOSTUPNOSŤ
Demineralizovaný kostný matrix	0,5 mm	1	A
Demineralizovaný kostný matrix	1,5 mm	1	B
Demineralizovaný kostný matrix	3,0 mm	1	B



**FORMA**

prášková, demineralizovaná, mrazená alebo lyofilizovaná

**INDIKÁCIE**

využíva sa ako alogénny kostný materiál pre použitie v maxillo-faciálnej, úrazovej, ortopedickej chirurgii a neurochirurgii

**BALENIE**

PVC skúmavka

**DOBA POUŽITIA**

5 rokov od dátumu prípravy, uvedená na obale

## SPONGIÓZNE TRANSPLANTÁTY

	VEĽKOSŤ	MNOŽSTVO	DOSTUPNOSŤ
Spongióza mletá	5,0 mm	1	A

**FORMA**

mletá, mrazená alebo lyofilizovaná

**INDIKÁCIE**

využíva sa ako alogénny kostný materiál pre použitie v maxillo-faciálnej, úrazovej, ortopedickej chirurgii a neurochirurgii

**BALENIE**

PVC obal

**DOBA POUŽITIA**

5 rokov od dátumu prípravy, uvedená na obale

## SPONGIÓZNE TRANSPLANTÁTY

	VEĽKOSŤ	MNOŽSTVO	DOSTUPNOSŤ
Spongióza kúsky	5,0–10 mm	1	B
Spongióza kúsky	nad 10 mm	1	B
Spongiózny blok	10 x 10 x 10 mm	2	B
Spongiózny blok	20 x 20 x 20 mm	2	B
Spongiózny blok	30 x 30 x 30 mm	2	B



<b>FORMA</b>	kúsky, mrazená
<b>INDIKÁCIE</b>	využíva sa ako alogénny kostný materiál pre použitie v maxillo-faciálnej, úrazovej, ortopedickej chirurgii a neurochirurgii
<b>BALENIE</b>	PVC obal
<b>DOBA POUŽITIA</b>	5 rokov od dátumu prípravy, uvedená na obale

## SPONGIÓZNE TRANSPLANTÁTY

	VEĽKOSŤ	MNOŽSTVO	DOSTUPNOSŤ
Spongiózný plátok z hlavice femuru	hrúbka 7 mm	2	B
Spongiózný plátok z hlavice femuru	po dohode	2	B
Hlavica femuru	1/2	2	B
Hlavica femuru	celá	2	B



**FORMA**

kúsky, mrazená

**INDIKÁCIE**

využíva sa ako alogénny kostný materiál pre použitie v maxillo-faciálnej, úrazovej, ortopedickej chirurgii a neurochirurgii

**BALENIE**

PVC obal

**DOBA POUŽITIA**

5 rokov od dátumu prípravy, uvedená na obale



## KORTIKOSPONGIÓZNE TRANSPLANTÁTY

	VEĽKOSŤ	MNOŽSTVO	DOSTUPNOSŤ
Kortikospongioza mletá	5,0 mm	1	A



**FORMA**

mletá, mrazená alebo lyofilizovaná

**INDIKÁCIE**

využíva sa ako alogénny kostný materiál pre použitie v maxillo-faciálnej, úrazovej, ortopedickej chirurgii a neurochirurgii

**BALENIE**

PVC obal

**DOBA POUŽITIA**

5 rokov od dátumu prípravy, uvedená na obale

## BIKORTIKÁLNE A TRIKORTIKÁLNE TRANSPLANTÁTY

	VEĽKOSŤ	MNOŽSTVO	DOSTUPNOSŤ
Os ilium – bikortikálny štep	15–30 x 25-60 mm	1	A
Os ilium – bikortikálny štep	po dohode	1	B
Os ilium – trikortikálny štep	15–30 x 25-60 mm	1	A
Os ilium – trikortikálny štep	po dohode	1	B



**FORMA**

kúsky, mrazená

**INDIKÁCIE**

využíva sa v maxilo-faciálnej, úrazovej a ortopedickej chirurgii

**BALENIE**

PVC obal

**DOBA POUŽITIA**

5 rokov od dátumu prípravy, uvedená na obale

## REBRO

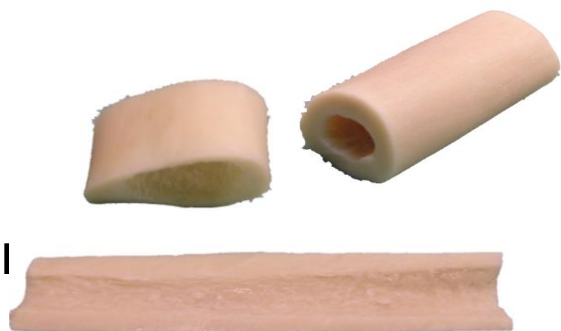
	VEĽKOSŤ	MNOŽSTVO	DOSTUPNOSŤ
Rebro	dĺžka 20 mm	2	B
Rebro	dĺžka 50 mm	2	B
Rebro	dĺžka 100 mm	2	B



<b>FORMA</b>	kúsky, enzymaticky opracované, mrazená
<b>INDIKÁCIE</b>	využíva sa v maxilo-faciálnej, úrazovej a ortopedickej chirurgii
<b>BALENIE</b>	PVC obal
<b>DOBA POUŽITIA</b>	5 rokov od dátumu prípravy, uvedená na obale

## MASÍVNE KOSTNÉ TRANSPLANTÁTY

	VEĽKOSŤ	MNOŽSTVO	DOSTUPNOSŤ
Diafýza femuru P, Ľ	dĺžka od 50 do 150 mm	1	B
Diafýza tibie P, Ľ	dĺžka od 50 do 250 mm	1	B
Krúžok diafýzy femuru P, Ľ	dĺžka 10 mm / 20 mm	1	B
Krúžok diafýzy tibie P, Ľ	dĺžka 10 mm / 20 mm	1	B
½ diafýzy femuru pozdĺžne P, Ľ	dĺžka 150 mm / 200 mm	1	B
½ diafýzy tibie pozdĺžne P, Ľ	dĺžka 150 mm / 200 mm	1	B
Distálny femur P, Ľ	po dohode	1	B
Hlavica femuru s trochantermi	po dohode	1	B
Proximálna tibia P, Ľ	po dohode	1	B



### FORMA

kus, mrazená

### INDIKÁCIE

využíva sa v úrazovej a ortopedickej chirurgii

### BALENIE

PVC obal

### DOBA POUŽITIA

5 rokov od dátumu prípravy, uvedená na obale

## PATELLAE

	VEĽKOSŤ	MNOŽSTVO	DOSTUPNOSŤ
Hemi – ligamentum patellae	1/2	1	A



<b>FORMA</b>	½ ligamentum patellae, mrazená
<b>INDIKÁCIE</b>	využíva sa v úrazovej a ortopedickej chirurgii
<b>BALENIE</b>	PVC obal
<b>DOBA POUŽITIA</b>	5 rokov od dátumu prípravy, uvedená na obale

## FASCIA LATA

	VEĽKOSŤ	MNOŽSTVO	DOSTUPNOSŤ
Fascia lata	50x50 mm	1	A
Fascia lata	po dohode	1	B



**FORMA**

mrazená

**INDIKÁCIE**

využíva sa v očnej, maxilo-faciálnej chirurgii a neurochirurgii

**BALENIE**

PVC obal

**DOBA POUŽITIA**

5 rokov od dátumu prípravy, uvedená na obale

## AMNIONOVÁ MEMBRÁNA

	VEĽKOSŤ	MNOŽSTVO	DOSTUPNOSŤ
Amnionová membrána sušená	20X20 mm	1	A
Amnionová membrána sušená	po dohode	1	B



## OBJEDNÁVANIE TRANSPLANTÁTOV

*Trvale dostupné transplantáty sa objednávajú v Združenej tkanivovej banke UNLP a UPJŠ LF v Košiciach od pondelka do piatku v čase od 8.00 do 15.00 minimálne jeden týždeň pred aplikáciou. Vyplnenú „Žiadanku o prípravu/vydanie transplantátu“ je nutné doručiť do Združenej tkanivovej banky UNLP a UPJŠ LF v Košiciach minimálne 24 hodín pred expedíciou transplantátov. Pri špeciálnych objednávkach je potrebné objednať transplantáty minimálne 4 týždne vopred.*

## TRANSPORT TRANSPLANTÁTOV

*Zmrazené transplantáty sa do zdravotníckych zariadení v Košiciach a okolí dodávajú v polystyrénovom izotermickom obale s mraziacimi vložkami, prevoz sa uskutoční vozidlom*

<b>FORMA</b>	sušená, použiteľná po rehydratácii
<b>INDIKÁCIE</b>	využíva sa v plastickej, kožnej a očnej chirurgii
<b>BALENIE</b>	PVC obal
<b>DOBA POUŽITIA</b>	2 roky od dátumu prípravy, uvedená na obale



*zdravotníckej záchranej služby, ktorú si zabezpečuje objednávateľ.*

*Do vzdialenejších zdravotníckych zariadení sa transplantáty posielajú v polystyrénových izotermických obaloch s ľadom.*

*Prepravu zabezpečuje objednávateľ transplantátov.*

*S transplantátom sa zároveň zasiela „**Sprievodný list transplantátu**“, ktorý má byť po jeho použití založený do chorobopisu pacienta, ktorému bol transplantát aplikovaný. Lekár je povinný zaslať Združenej tkanivovej banke UNLP a UPJŠ LF v Košiciach zápis o aplikácii tkaniva na tlačive „**Protokol o pacientovi, ktorému bol poskytnutý transplantát**“, zaznamenávať a hlásiť všetky nežiaduce reakcie súvisiace s transplantáciou.*

## **NAVRÁTENIE TRANSPLANTÁTOV**

*Navrátenie zmrazených transplantátov je možné **len zo zdravotníckych zariadení v rámci Košíc a okolia** za nasledovných podmienok:*

- *obal tkaniva ostal neporušený,*
- *tkanivo bolo navrátené do 6 hodín po expedícii zo Združenej tkanivovej banky UNLP a UPJŠ LF v Košiciach spolu s izotermickým polystyrénovým obalom,*
- *tkanivo bolo po celý čas uložené v polystyrénovom obale s mraziacimi vložkami.*

## **KONTAKTY**

*Adresa:       **Univerzitná nemocnica L.Pasteura Košice**  
                  **Združená tkanivová banka UNLP a UPJŠ LF**  
                  **Rastislavova 43**  
                  **041 90 Košice***

*Telefón:*        **+ 421 055 615 2064**

*Fax:*            **+ 421 55 615 2069**

*E-mail:*        ***kosna.ztb@unlp.sk***