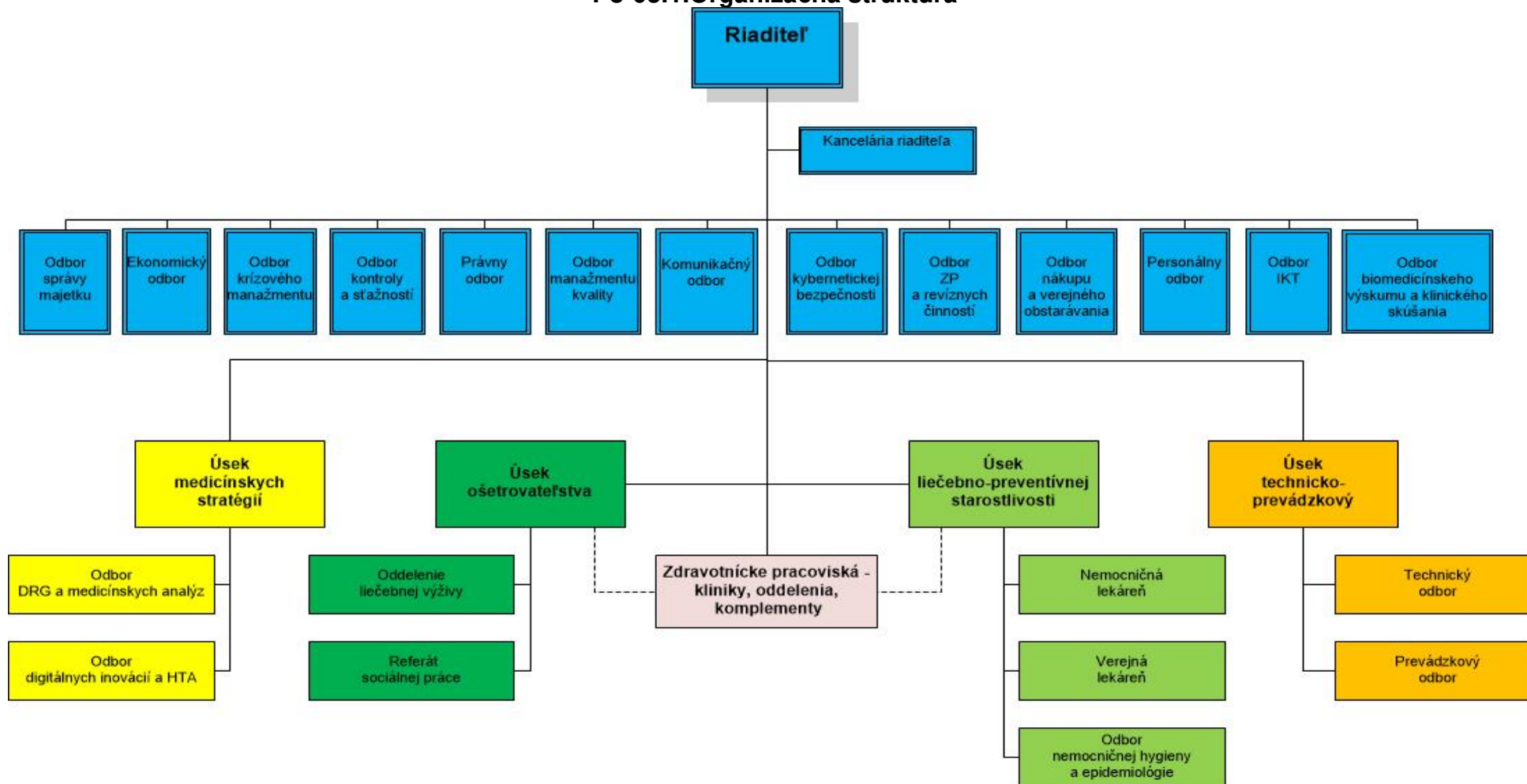




Poriadok:	Po-03.1
Vydanie č.:	13
Zmena č.:	0
Účinnosť od:	12.09.2022
Strana:	1/2

Po-03.1.Organizačná štruktúra





Poriadok:	Po-03.1
Vydanie č.:	13
Zmena č.:	2
Účinnosť od:	15.11.2022
Strana:	2/2

ZDRAVOTNÍCKE PRACOVISKÁ

Lôžkové pracoviská/kliniky

I. interná klinika
II. interná klinika
IV. interná klinika
I. chirurgická klinika
II. chirurgická klinika
I. klinika anesteziológie a intenzívnej medicíny
I. psychiatrická klinika
II. psychiatrická klinika
I. stomatologická klinika
Gynekologicko-pôrodná klinika
Klinika dermatovenerológie
Klinika fyziatrie, balneológie a liečebnej rehabilitácie
Klinika hematológie a onkohematológie
Klinika infektológie a cestovnej medicíny
Klinika otorinolaryngológie a chirurgie hlavy a krku
Klinika ortopedie a traumatológie pohybového ústrojenstva
Klinika pneumológie a ftizeológie
Klinika pracovného lekárstva a klinickej toxikológie
Klinika stomatológie a maxilofaciálnej chirurgie
Klinika úrazovej chirurgie
Neurochirurgická klinika
Neurologická klinika
Očná klinika
Urologická klinika

Lôžkové pracoviská/oddelenia

Gynekologicko-pôrodné oddelenie
Očné oddelenie
Neonatologické oddelenie RA
Neonatologické oddelenie SNP
Neurologické oddelenie
Oddelenie anesteziológie a intenzívnej medicíny
Oddelenie fyziatrie, balneológie a liečebnej rehabilitácie
Oddelenie plastickej, rekonštrukčnej a estetickej chirurgie
Oddelenie urgentného príjmu
Transplantačné oddelenie
Urologické oddelenie

Komplementy

Centrálny operačný trakt a Oddelenie centrálnej sterilizácie a dezinfekcie
Klinika rádiodiagnostiky a zobrazovacích metód
Krvná banka
Oddelenie laboratórnej medicíny
Ústav lekárskej a klinickej mikrobiológie
Oddelenie liečebnej výživy
Oddelenie patológie
Oddelenie rádiodiagnostiky a zobrazovacích metód
Ústav patológie
Združená tkanivová banka